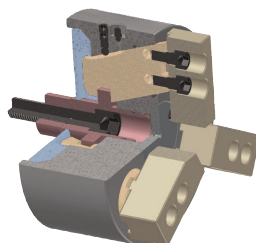


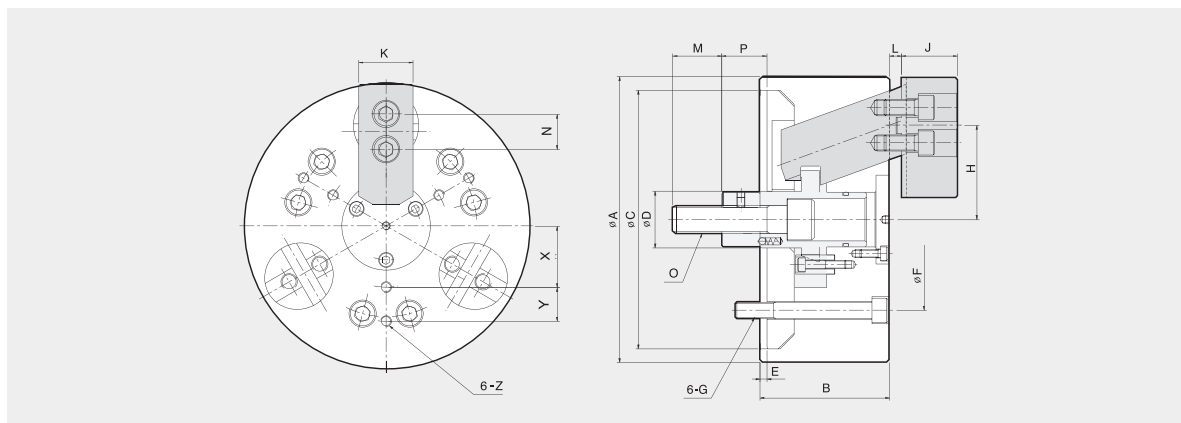
DDL

Патрон с втягиванием за наружную поверхность



- Втягивание заготовки до базового упора для повышения точности
- Высокая точность для параллельных и перпендикулярных поверхностей
- Сменные верхние кулачки облегчают работу с разнообразными заготовками
- Герметично закрытый корпус патрона предотвращает попадание стружки и охлаждающей жидкости

перечень патронов



Размеры

	A	B	C(h)	D	E	F	G	Hmax.	Hmin.	J	K	Lmax.	Lmin.	M	N	O	Pmax.	Pmin.	X	Y	Z
DDL-05	130	70	80	30	5	100	3-M8	44	41,5	25	30	10,5	3,5	25	-	M12	19	12	30	-	3-M6
DDL-06	165	85	140	35	5	104,8	M10	58	54,4	31	35	14	4	36	-	M16	33	23	35	20	M6
DDL-08	210	95	190	42	5	133,4	M12	71	67,4	41	40	14	4	36	26	M20	38	28	45	25	M8
DDL-10	254	110	230	52	5	171,4	M16	85	79,6	46	50	19	4	46	32	M24	47	32	55	30	M8
DDL-12	304	125	230	55	5	171,4	M16	102	96,6	51	60	19	4	50	36	M27	47	32	70	35	M10
DDL-15	381	140	300	90	8	230	M20	133,5	126,5	60	70	26	6	50	40	M30	71	51	95	45	M12

Спецификация

	Усиление зажима (kgf)	Max. усилие тяги (kgf)	Ход кулачков mm(dia)	Ход плунжера (mm)	Диаметр патрона		Max. окружн. скорость (r.p.m.)	Вес (kg)	GD ² (kgf.m ²)
					Standard	Top Jaw Type			
DDL-05	2000	1000	5.0	7	15~65	15~60	3500	7.3	0.07
DDL-06	2500	1500	7.2	10	35~85	35~80	3500	14	0.18
DDL-08	4500	2500	7.2	10	40~200	40~150	3000	27	0.66
DDL-10	6000	3500	10.8	15	50~250	50~200	2500	46	1.50
DDL-12	7500	4500	10.8	15	50~300	50~250	2000	68	3.20
DDL-15	9000	5500	14.5	20	60~380	60~320	1500	110	9.00