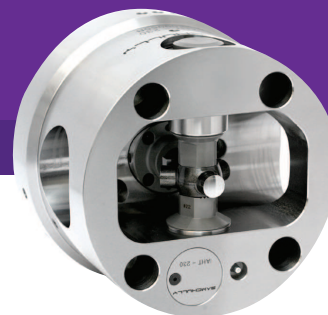
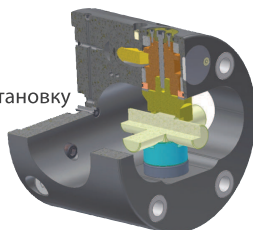


IAH

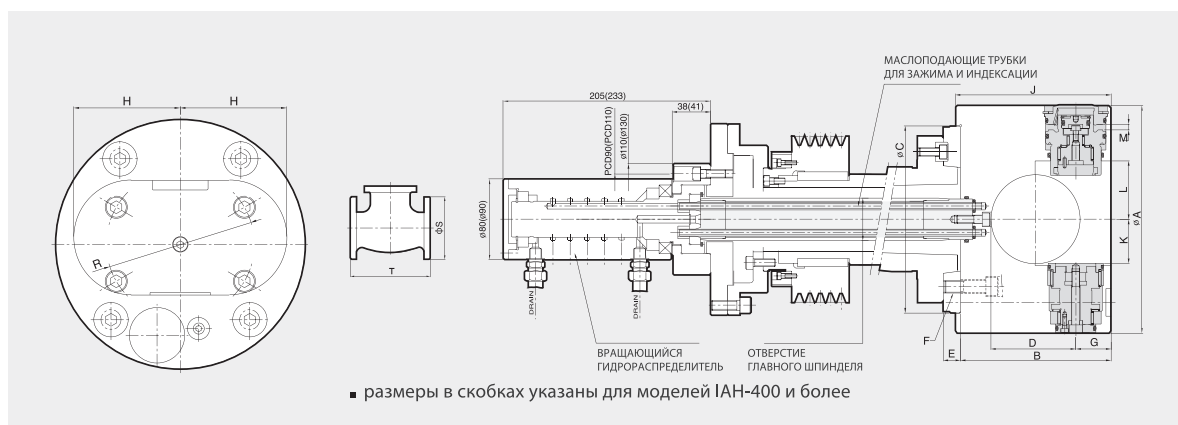
Автоматический индексруемый патрон



- Обработка нескольких поверхностей за одну установку
- Одна или три позиции поворота
- Точная, надежная система индексации
- Индексруемые позиции 4x90° или 8x45°



перечень патронов



Размеры

	A	B	C(h ⁶)	D	E	F	G	H	J	K	L	M	R
IAH-225	225	149	185	84	25	M12	35	95	154	46	58	11,5	133,4
IAH-250	250	185	210	113	25	M12	40	106	190	46	55	20	133,4
IAH-280	280	208	210	125	25	M16	48	125	213	57	67	20,5	171,4
IAH-315	315	227	235	136	25	M16	50	136	232	70	85	22	171,4
IAH-350	350	235	290	148	30	M20	50	145	240	84	102	23	235
IAH-400	400	253	290	160	30	M20	60	165	259	100	114	30	235
IAH-500	500	301	380	200	35	M20, M24	68	205	308	133	157	35	235
IAH-670	670	465	380	286	40	M24	90	275	470	176	214	40	330,2

Спецификация

	(kgf)	Отверстие главного шпинделя (мм)	Max. скорость (р.р.м.)	Вес (kg)	GD ² (kgf·m ²)	Max. Workpiece Size φS(mm) T(mm)
IAH-225	1270	Диаметр 45	2800	29	0,9	60 100
IAH-250	1730		2400	44	1,7	65 160
IAH-280	2550		2000	56	2,8	80 220
IAH-315	2550		1800	75	5,0	100 230
IAH-350	2550	Диаметр 55	1800	100	8,0	135 240
IAH-400	3530		1200	145	15,0	170 260
IAH-500	4670		900	230	25,4	220 310
IAH-670	5890		600	540	32,5	300 400